

SZYBKOZŁĄCZE HYDRAULICZNE LEH SW_CAT M318

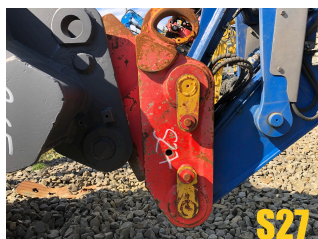


DODATKOWE INFORMACJE

Numer katalogowy S27

Kategorie [Osprzęt](#), [Szybkozłącza](#)

Galeria produktu



Specyfikacja

- Mocowanie SW_CAT M318
- Rok 2015
- Śr. sworznia 60 mm
- Rozstaw sworzni 430 mm
- Szerokość szybkozłącza 270 mm